



Najwyższej jakości zawory ręczne używane z rozpylaczami, przedłużeniami i uchwytami mogą być dostosowane odpowiednio do potrzeb. Zespoły lanc ręcznych mogą być zestawione z części przedstawionych na tej stronie. Typowy zestaw przedstawiony z prawej strony zawiera uchwyt 4727, zawór 4688, profilowany przedłużacz z obrotowym korpusem 4673-8, nakrętkę TeeJet i rozpylacz o strumieniu płaskim.



Typowy zestaw lancy z zaworem odcinającym

AA31 przeznaczony do pracy z ciśnieniem do 35 barów (500 PSI)

Wygodna lancia dobrze pasująca do ręki. Może być używana z dowolnym rozpylaczem TeeJet. Połączenie wlotu 1/4" NPS (gwint zewnętrzny).

Kuty korpus miedziany i stalowy, nikielowany spust. Gniazdo i uszczelnienie zaworu z Teflon®-u, trzpień zaworu ze stali nierdzewnej. Masa 0,34 kg (12 oz.). Może być dostarczana również jako model 31-1/4F z połączeniem wlotu 1/4" NPT (gwint wewnętrzny).



AA31

Zawory



4688

6466



6104

6590

Zawór spustowy 4688 z blokadą.

Maksymalny przepływ 7,6 l/min (2 GPM), maksymalne ciśnienie 17 barów. Połączenie wlotu 1/4" NPT (gwint wewnętrzny), połączenie wylotu 1/16"-16 (gwint zewnętrzny). Można używać z rozpylaczami TeeJet i ConeJet®, regulowanymi rozpylaczami ConeJet lub MulteeJet®. Mosiądz.

Zawór spustowy 6466, podobny do modelu 4688, ale bez blokady spustu i z bardzo długim spustem. Mosiądz.

Zawór spustowy 6104 z blokadą.

Podobny do modelu 4688, z wyjątkiem połączeń wlotu i wylotu 1/4" NPT (gwint wewnętrzny). Mosiądz.

13212

Adapter dla węża ogrodowego i zaworu 36



Zawór spustowy 6590, podobny do modelu 6104, ale bez blokady spustu i z bardzo długim spustem. Mosiądz.

13212 Adapter, wylot 3/8" NPT (gwint wewnętrzny), gwint wlotu 3/4" do węża, współpracuje z zaworem 36 3/8". Mosiądz.

Uchwyty zaworów

Można wybrać uchwyty dla przedstawionych powyżej zaworów



4727



4754



4725

W przypadku wszystkich przedstawionych zaworów połączenia wylotu odpowiadają 1/4" NPT (gwint zewnętrzny) i pasują do wlotów 1/4" NPT (gwint wewnętrzny). Wybór rodzaju uchwytu w zależności od potrzeb.

Pewny uchwyt (B)4727, mosiądz, pokryty gumą, połączenie wlotu 1/4" NPS (gwint zewnętrzny) lub BSPT.

4725 – uchwyt wykonany z miedzianej rury 1/8" z tuleją. Aby uformować uchwyt, należy przełożyć wąż przez rurę.

Pewny uchwyt 4754e, mosiądz, pokryty gumą, połączenie wlotu z gwintem wewnętrznym 3/4" do węża.

Przedłużenia dla zaworów i lanc opryskowych



9527



4673

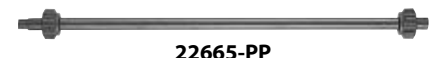
7715

Przedłużenia profilowane do wysokich ciśnień

Model 9527 – dla ciśnienia do 70 barów (1000 PSI). Pasuje do modeli lanc 23H i 31 GunJet.

Dla ciśnienia do 70 barów (1000 PSI)

TYP I NUMER PRZEDŁUŻENIA	DŁUGOŚĆ PRZEDŁUŻENIA mm (cale)
9527-8	203 mm (8")
9527-18	457 mm (18")
9527-24	610 mm (24")
9527-36	914 mm (36")
9527-48	1,219 mm (48")



22665-PP

Przedłużenie TriggerJet®

Model 22665-PP jest przeznaczony do stosowania z lancą 22650-PP TriggerJet. Maksymalne ciśnienie robocze 10 barów (150 PSI). Dostępne długości to 38 i 61 cm (15" i 24").

Przedłużenia proste i profilowane

Modele 4673 i 6671 – dla ciśnienia do 9 barów (125 PSI). Model 7715 – dla ciśnienia do 17 barów (250 PSI). Pasuje do modeli lanc 23L i 31 GunJet® i zaworów spustowych.

PROSTE ZE STAŁYM KORPUSEM	PRO-FILOWANE Z OBROTOWYM KORPUSEM	PRO-FILOWANE ZE STAŁYM KORPUSEM	DŁUGOŚĆ PRZEDŁUŻENIA
7715-8	4673-8	6671-8	203 mm (8")
7715-18	4673-18	6671-18	457 mm (18")
7715-24	4673-24	6671-24	610 mm (24")
7715-30	4673-30	6671-30	762 mm (30")
7715-36	4673-36	6671-36	914 mm (36")
7715-48	4673-48	6671-48	1,219 mm (48")